

広報誌



C O N T E N T S

Introduction 東筑病院	人間ドック①	2
NEWS 東筑病院	人間ドック②	3
NEWS 東筑病院	体力測定会	4
NEWS 東筑病院	東筑病院の行事食を紹介	5
NEWS 東筑病院	患者満足度調査 外来	6
NEWS 東筑病院	患者満足度調査 入院	7

人間ドックのご案内

いつも当院の人間ドックをご愛顧いただき誠にありがとうございます。

この度、物価・郵送代等の高騰に伴い **価格改定させていただくことになりました。**

2025年4月1日より下記の通りになります。

がんドック	33,000円 (CD無し)	→	34,100円 (CD付き)
ペアガンドック	63,360円 (CD無し)	→	65,560円 (CD付き)
脳ドック	19,800円 (CD無し)	→	19,800円 (CD付き)
前立腺ドック	19,800円 (CD無し)	→	19,800円 (CD付き)

※CDには、当日撮影した画像データが入っております。※CD再発行の場合、別途1100円 (1検査毎) かかります。

※ご予約が完了した時点で、上記の内容すべてに同意したことになりますのでよくお読みになって、ご予約されて下さい。

ご迷惑おかけしますが、何卒ご理解のほどよろしくお願いいたします。

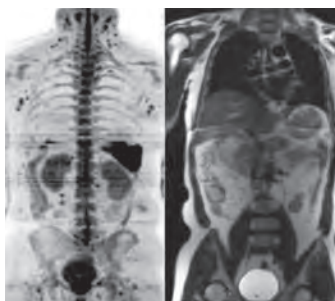
当院の人間ドックの特徴

- **がんや脳の疾患などを積極的に見つけたい方**
健康診断や他の人間ドックでは発見が難しいものまで
- **がんドックと脳ドックで全身を検査可能**
全身を検査しても1時間30分で終わります
- **MRI に特化した人間ドック**
MR を使用するので被曝はありません
- **忙しい人でも大丈夫**
受付から会計まで 1～1.5時間で終わります (一人の場合)
- **継続しやすい価格**
年に一度受けられる、継続しやすい価格です
- **専門医による診断**
画像専門医による確かな診断を行っています (検査前後の診察はありません)
- **後日郵送で判定結果が届きます**
判定結果をもとに当院もしくは専門の医療機関に受診が可能です

※閉所恐怖症の可能性がある方のために、アイマスクをご用意しています。安定剤などはご用意してません。ご自分で準備されるのであれば、飲んでいただいても大丈夫です。右のQRコードを参考にしてください。



がん早期発見MRドック

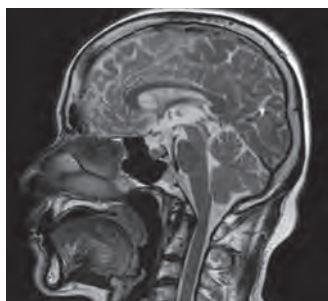


34,100円 (税込)

※お二人同日受診で

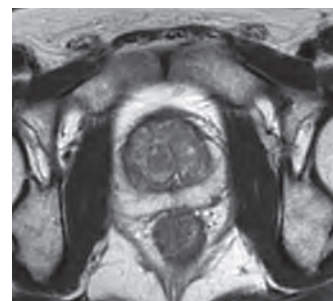
65,560円 (税込)

脳ドック MR



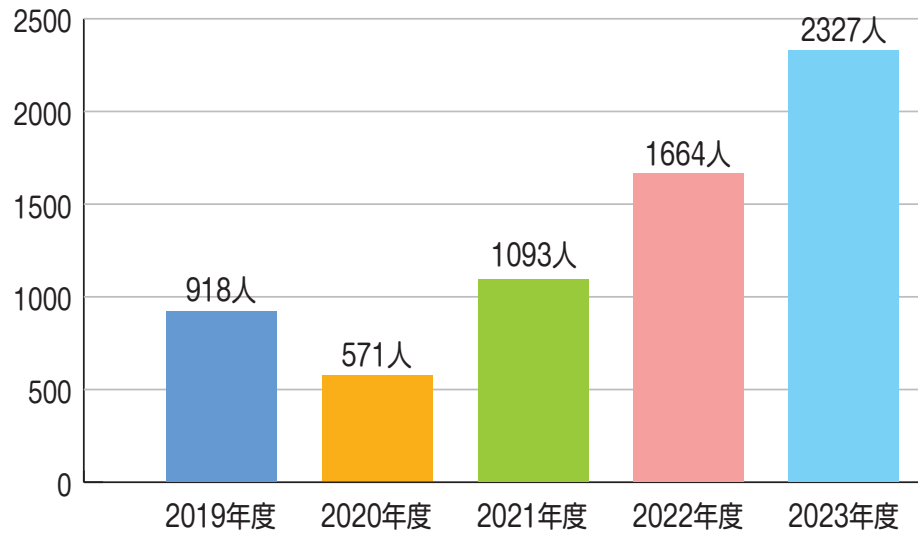
19,800円 (税込)

前立腺ドック MR



19,800円 (税込)

人間ドック件数推移



WEB予約受付 (24時間OK)



平日・土曜午前
はコチラ



土曜午後は
コチラ

お支払いはクレジット
カード事前決済のみ



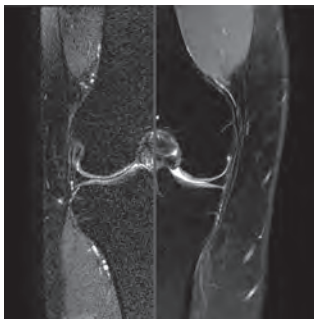
LINEはコチラ

早めのご予約を
お勧めしております



AI (人工知能) を用いることで画像がキレイになりました

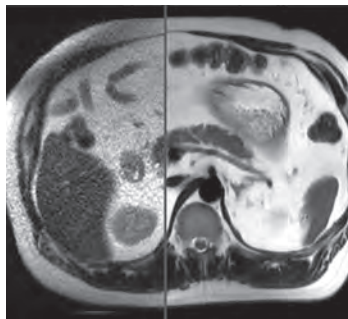
膝関節



AI無

AI有

上腹部



AI無

AI有

当院では2023年8月、MRI装置の機器更新を行いました。

人工知能を用いることで、画像がキレイになり、検査時間も短くなりました。※1

当院は1.5T(テスラ)※2装置ですが、人工知能によって3T(テスラ)並みの画質になりました。

※1 一部人工知能が対応していない画像もあります。

※2 T(テスラ)は装置の磁場の強さを表し、大きいほうが磁場が強く、基本的には画質が良くなります。

体力測定会

2024年11月2日に東筑病院 第3回体力測定会が開催されました。コロナ禍の影響により2019年以来5年ぶりの開催となりましたが、19名の地域住民の皆さまにご参加頂き、大変ご盛況いただく会となりました。ご自身の筋力・バランス力を知って頂けたこと、また体力測定だけでなく、自動車運転の反射検査や、嚥下機能を評価する舌圧検査を行い、日常生活の幅広い分野の検査を行えたことは、とても有意義だったと感じております。最後のアンケート調査でも参加者全員「満足」していただけたことに、主催者一同嬉しい限りでした。

今後も1年に2回開催する予定としております。次回も奮ってご参加いただければ幸いです。地域の皆さまの「健康」が少しでも永く続くよう、東筑病院スタッフ一同サポートいたします。



次回の体力測定会は2025.5.31を予定しております。
皆様のご参加、心よりお待ちしております。



東筑病院の 行事食を紹介

1月は元旦におせち料理と
雑煮を提供しています。



ソフト食や
ペースト食にも対応！



謹賀新年
旧年中は大変お世話になりました。
本年もよろしくお願ひいたします。
令和七年 元旦

東筑病院 栄養科

手作りおせちを
ご堪能下さい

おしながき
松風焼
伊達巻
煮昆布
ゆず大根
黒豆
紅白羊羹
雑煮



冬

栄養科レシピ

たっぷりキャベツを使って
ミルフィーユ
キャベツ

(材料) 1人分

キャベツ	60g	パン粉	5g
牛ミンチ	30g	牛乳	5cc
豚ミンチ	30g	卵	5g
玉葱	20g	コンソメ	1.5g
塩	0.3g	トピール	7g
		水	7cc
		粉パセリ	適量



冬に食べたくなる、
身体も心も温まる一品で
す！



エネルギー
188Kcal
塩分1.0g

たんぱく質13.8g 脂質11.6g 炭水化物9.6g

患者満足度調査 外来

調査の目的

本調査は、貴院を利用された患者様が貴院に対して感じておられる印象を、アンケートにより数値的に明らかにし、今後の改善のポイントを明らかにすることが目的です。

今回実施したアンケートの各項目について、患者様からは多くの貴重なご意見をいただきました。これら意見のひとつひとつが、患者様から貴院がより地域に必要な医療機関として発展されるための期待を含めたメッセージとして受け止める必要があります。好意的な意見、厳しい指摘などありますが、ぜひその意義をご認識いただき、今後にご活用ください。

評価方法

質問項目に対する回答を点数化し、平均値を算出します。

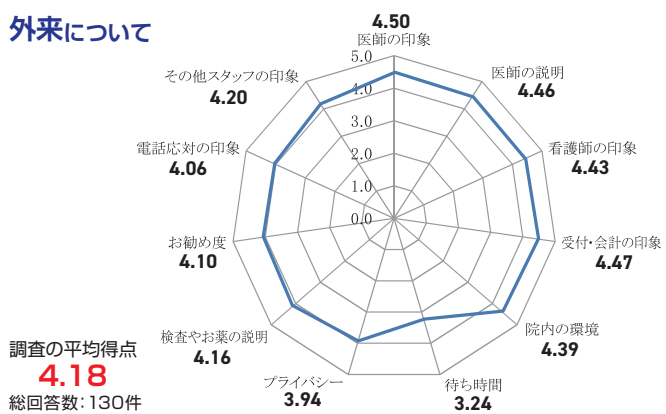
大変良い…5点、良い…4点、普通…3点、悪い…2点、大変悪い…1点

平均値を「得点」とし、分析・比較を行います。

※(1)未回答の場合は集計に含みません。

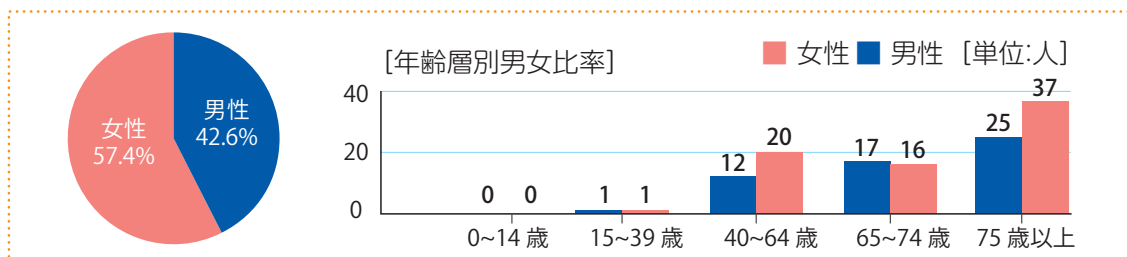
※(2)得点は、小数点第2位を四捨五入します。

外来について

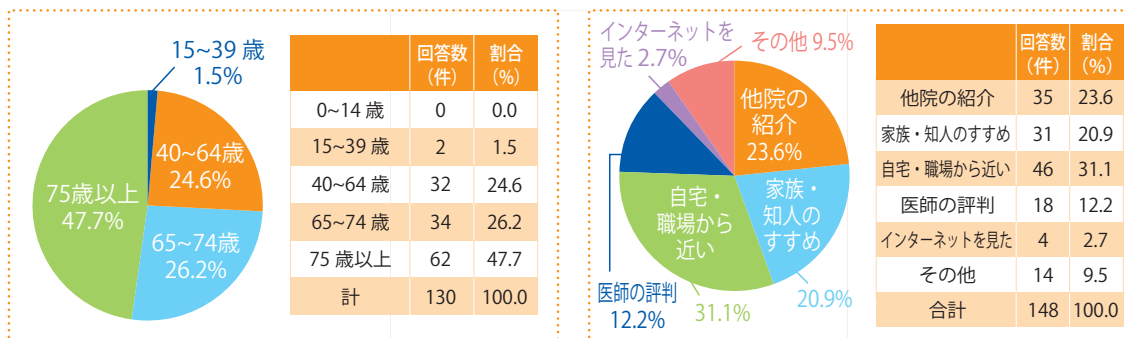


回答者の内訳

■ 性別 総数:129名 男性:55名 女性:74名 回答数:129件 無回答数:1件



■ 年齢 回答数:130件 無回答数:0件 ■ 選んだ理由(複数回答) 回答数:148件 無回答数:1件



総評

ほとんどの項目において良い結果が得られています。中でも、『医師の印象』に対して高い評価をいただきました。ただし、『待ち時間』については低い評価のため、今後の課題として取り組んでいきたいと思ひます。



患者満足度調査 入院

調査の目的

本調査は、貴院を利用された患者様が貴院に対して感じておられる印象を、アンケートにより数値的に明らかにし、今後の改善のポイントを明らかにすることが目的です。

今回実施したアンケートの各項目について、患者様からは多くの貴重なご意見をいただきました。これら意見のひとつひとつが、患者様から貴院がより地域に必要な医療機関として発展されるための期待を込めたメッセージとして受け止める必要があります。好意的な意見、厳しい指摘などありますが、ぜひその意義をご認識いただき、今後にご活用ください。

評価方法

質問項目に対する回答を点数化し、平均値を算出します。

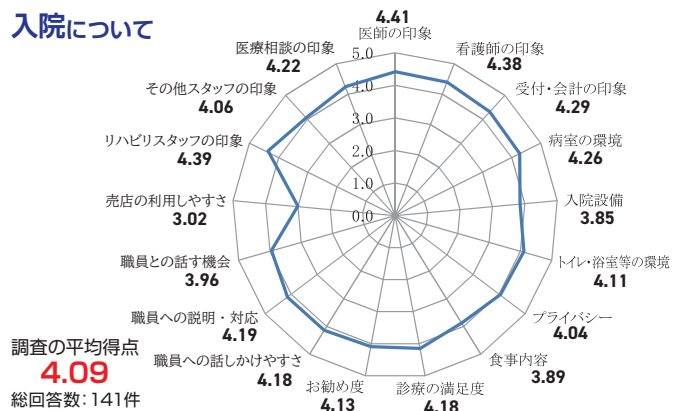
大変良い…5点、良い…4点、普通…3点、悪い…2点、大変悪い…1点

平均値を「得点」とし、分析・比較を行います。

※(1)未回答の場合は集計に含みません。

※(2)得点は、小数点第2位を四捨五入します。

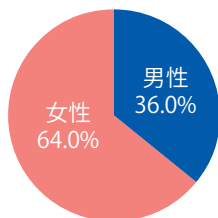
入院について



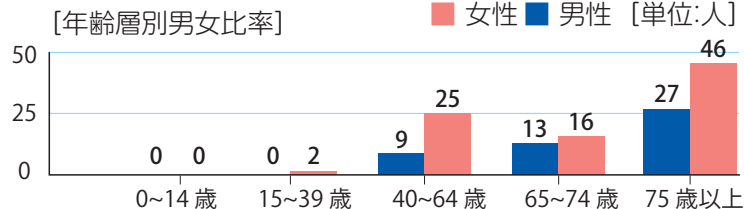
Copyright © 2013 SOGO MEDICAL CO.,LTD. All Rights Reserved.

回答者の内訳

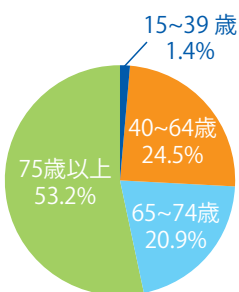
■ 性別 総数:139名 男性:50名 女性:89名 回答数:139件 無回答数:2件



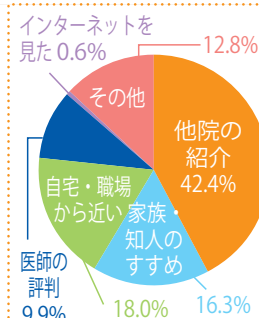
[年齢層別男女比率]



■ 年齢 回答数:139件 無回答数:2件 ■ 選んだ理由(複数回答) 回答数:172件 無回答数:8件



年齢	回答数(件)	割合(%)
0~14歳	0	0.0
15~39歳	2	1.4
40~64歳	34	24.5
65~74歳	29	20.9
75歳以上	74	53.2
計	139	100.0



理由	回答数(件)	割合(%)
他院の紹介	73	42.4
家族・知人のすすめ	28	16.3
自宅・職場から近い	31	18.0
医師の評判	17	9.9
インターネットを見た	1	0.6
その他	22	12.8
合計	172	100.0

総評

ほとんどの項目において良い結果が得られています。中でも、『医師の印象』に対して高い評価をいただきました。ただし、『売店の利用しやすさ』については低い評価のため、今後の課題として取り組んでいきたいと思ひます。



東 筑病院のホームページについて



感染対策について

東筑病院ではオンライン面会、入り口での検温、3密の防止、など様々な感染対策を行っております。

診療時間	月	火	水	木	金	土	日・祝
9:00~12:00	○	○	○	○	○	○	/
13:00~17:00	○	○	○	○	○	/	/

病院の休日 ▶ 土曜午後・日曜・祝祭日 ▶ お盆 (8/14 ~ 8/15)
▶ 年末年始 (12/30 ~ 1/3)

外来診療担当週間予定表

2025 年 4 月改定

診察室	月	火	水	木	金	土
午前	1 村上 (糖尿病)	小川 (血液内科)		岩永 (リハビリ)		交代制
2 西野 (循環器)	西野 (循環器)	早川 (循環器)	早川 (循環器)	迎 (循環器)		
3 宮崎 (呼吸器)	原田 (消化器/エコー)	川波 (呼吸器)	村上 (糖尿病)	宮崎 (呼吸器)		
4 山中 (消化器)	伊藤 (神経内科)	山下 (循環器)	山中 (消化器)	山下 (循環器)		
5 田中良 (産医大一内科)	安部 (リウマチ/膠原病)	原田 (消化器/エコー)	産医大 (リウマチ/膠原病)	安部 (リウマチ/膠原病)		
6 原田 (消化器)	鎌田 (内科一般)		小川 (血液内科)	船津 (消化器)		
午後	1 岩永 (リハビリ)	村上 (糖尿病)	村上 (糖尿病)	小川 (血液内科)	産医大 (第2内科)	総回診
2 早川 (循環器)	迎 (循環器)	迎 (循環器)	西野 (循環器)	産医大 (消化器外科)		
3 川波 (呼吸器)	宮崎 (呼吸器)		川波 (呼吸器)			
4 伊藤 (神経内科)	山下 (循環器)	山中 (消化器)	伊藤 (神経内科)			
5 安部 (リウマチ/膠原病)	安部 (リウマチ/膠原病)	産医大 (リウマチ/膠原病)				
6 鎌田 (内科一般)	小川 (血液内科)	船津 (消化器)	鎌田 (内科一般)			
心臓検査	迎 (13時) トレッドミル	西野 (13時) トレッドミル+UCG		山下 (13時) トレッドミル+UCG		
胃内視鏡	前川	船津	船津 山中	船津	山中	
大腸内視鏡		船津		船津 山中		

交通案内

Access Map



交通案内
西鉄バス 「八枝2丁目」下車正面
「北の浦」バス停から徒歩3分
JR 「折尾」駅から車で10分

特定医療法人 東筑会 東筑病院

KAIHOU Vol.53

〒807-0856 北九州市八幡西区八枝1丁目7番20号
TEL 093-603-0111 FAX 093-691-4831
http://www.touchiku-hospital.com

東筑病院 検索