

KAIHOU

広報誌



C O N T E N T S

Introduction 東筑病院	患者満足度調査 外来	2
NEWS 東筑病院	患者満足度調査 入院	3
NEWS 東筑病院	糖尿病について Vol.3	4
NEWS 東筑病院	人間ドックのご案内	6
翡翠苑通信		7

患者満足度調査 外来

調査の目的

本調査は、東筑病院の外来を利用された患者様が東筑病院に対して感じておられる印象を、アンケートにより数値的に明らかにして今後の改善のポイントを明らかにすることが目的です。

今回実施したアンケートの各項目について、患者様からは多くの貴重なご意見をいただきました。これら意見のひとつひとつが、患者様から東筑病院がより地域に必要とされる医療機関として発展するための期待を込めたメッセージとして受け止めます。ご協力ありがとうございました。

評価方法

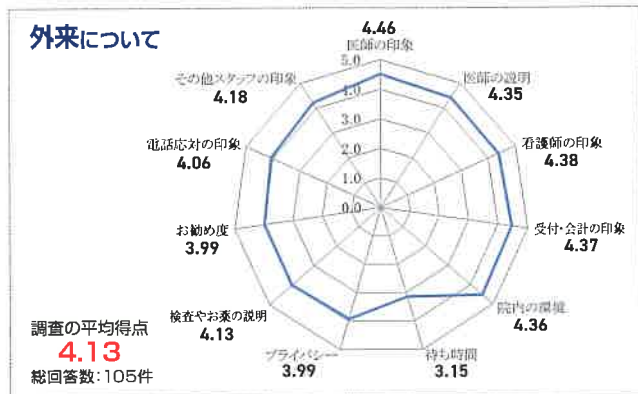
質問項目に対する回答を点数化し、平均値を算出します。

大変良い…5点、良い…4点、普通…3点、悪い…2点、大変悪い…1点

平均値を「得点」とし、分析・比較を行います。

※(1)未回答の場合は集計に含みません。

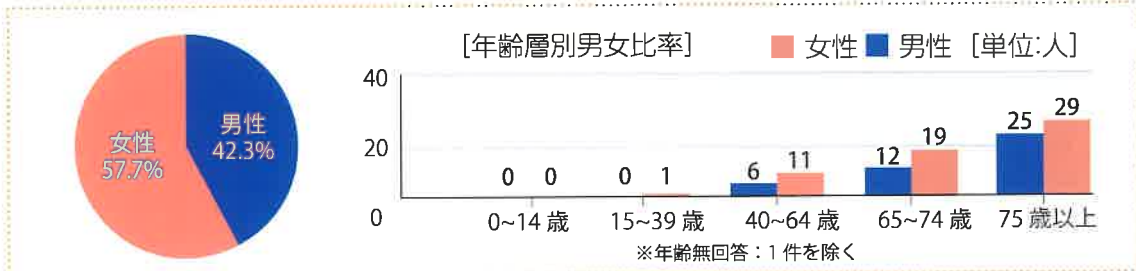
※(2)得点は、小数点第2位を四捨五入します。



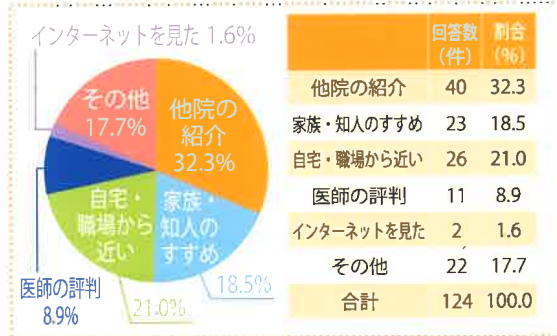
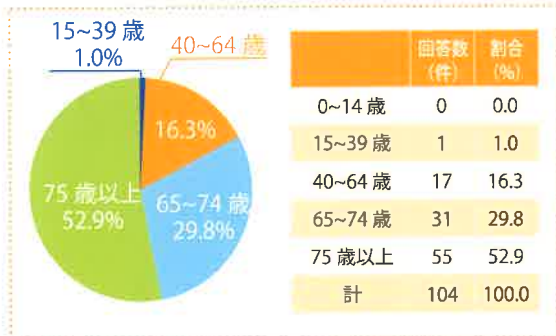
アンケートの対象

回答者の内訳

■ 性別 総数:104名 男性:44名 女性:60名 回答数:104件 無回答数:1件



■ 年齢 回答数:104件 無回答数:1件 ■ 選んだ理由(複数回答) 回答数:124件 無回答数:1件



総評

ほとんどの項目において良い結果が得られています。中でも、『医師の印象』に対して高い評価をいただきました。ただし、『待ち時間』については低い評価のため、今後の課題として取り組んでいきたいと思っております。



患者満足度調査 入院

調査の目的

本調査は、東筑病院に入院された患者様が東筑病院に対して感じておられる印象を、アンケートにより数値的に明らかにして今後の改善のポイントを明らかにすることが目的です。

今回実施したアンケートの各項目について、患者様からは多くの貴重なご意見をいただきました。これら意見のひとつひとつが、患者様から東筑病院がより地域に必要とされる医療機関として発展するための期待を込めたメッセージとして受け止めます。ご協力ありがとうございました。

評価方法

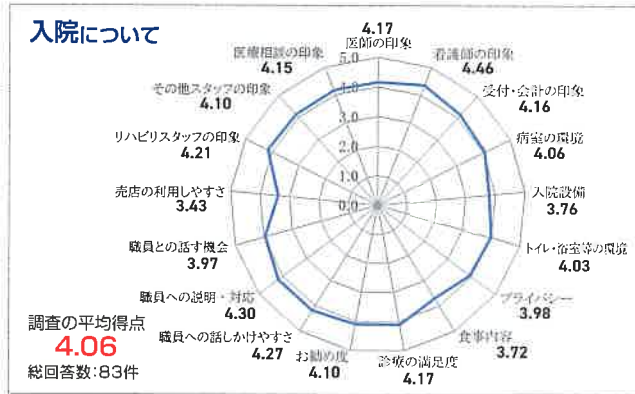
質問項目に対する回答を点数化し、平均値を算出します。

大変良い…5点、良い…4点、普通…3点、悪い…2点、大変悪い…1点

平均値を「得点」とし、分析・比較を行います。

※(1)未回答の場合は集計に含みません。

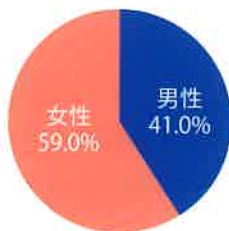
※(2)得点は、小数点第2位を四捨五入します。



アンケートの対象

回答者の内訳

性別 総数:83名 男性:34名 女性:49名 回答数:83件 無回答数:0件



[年齢層別男女比率]

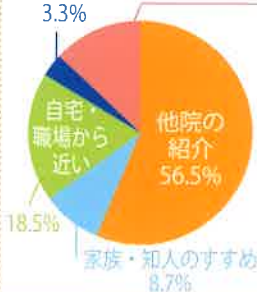


年齢 回答数:82件 無回答数:1件 選んだ理由(複数回答) 回答数:92件 無回答数:3件



年齢	回答数(件)	割合(%)
0~14歳	0	0.0
15~39歳	2	2.4
40~64歳	34	41.5
65~74歳	23	28.0
75歳以上	23	28.0
計	82	100.0

医師の評判 3.3% その他 13.0%



理由	回答数(件)	割合(%)
他院の紹介	52	56.5
家族・知人のすすめ	8	8.7
自宅・職場から近い	17	18.5
医師の評判	3	3.3
インターネットを見た	0	0.0
その他	12	13.0
合計	92	100.0

総評

ほとんどの項目において良い結果が得られています。中でも、『看護師の印象』に対して高い評価をいただきました。ただし、『売店の利用しやすさ』については低い評価のため、今後の課題として取り組んでいきたいと思えます。



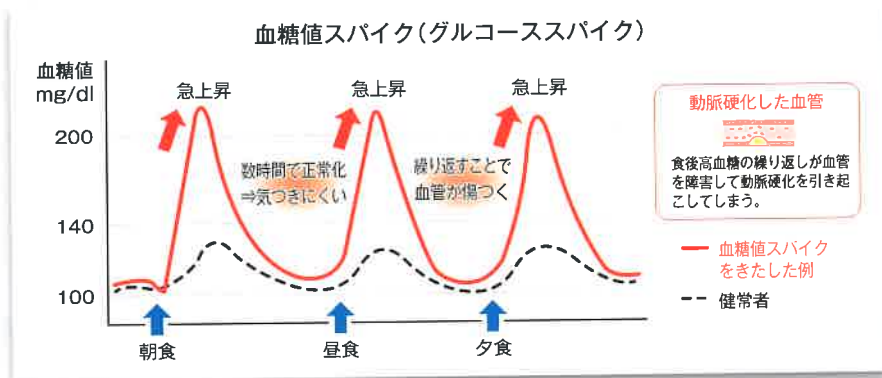
糖尿病について Vol.3 (最終回)



こんにちは。リハビリテーション科 理学療法士の平です。
今回は、普段血糖値が正常の人にもあり得る「血糖値スパイク」についてお話しします。

① 血糖値スパイクについて

血糖値スパイクとは、空腹時の血糖値は正常でも「食後1~2時間のうちに急激に高血糖(140/dl以上)となる」病態のことをいいます。空腹時の血糖を測る検査では見つかりにくく、「隠れ糖尿病」とも呼ばれています。



血糖値スパイクは膵臓の老化や肥満などによってインスリンを分泌する能力が衰えると、分泌量が減ったり、分泌するタイミングが遅くなったりします。すると、細胞がブドウ糖を取り込むことができず、血糖値の急激な上昇を招きます(食後高血糖)。さらに急上昇した血糖値を抑えるために後からインスリンが大量に出てしまうと、今度は血糖値の急降下を招きます。こうした血糖値の乱高下が血管にダメージを与え、心筋梗塞、脳梗塞、がん、認知症等のリスクを高めることが知られています。

福岡県久山町では九州大学と共同で、40代以上の住民およそ8000人を対象に大規模な健康調査を行い、およそ2割の人に「血糖値スパイク」が生じているという研究結果が出ています。

同様な状況が全国で生じているとすると、日本全体で「血糖値スパイク」を生じている人は1400万人以上もいると推定されます。



② 血糖値スパイクの予防法について

血糖値スパイクを防ぐには運動療法と食事療法の双方を続けることが大切です。食後1~2時間でウォーキング等の軽い運動を行うだけでも、血糖値スパイクを予防する効果があります。無理な食事制限は長く続きませんし、運動も頑張りすぎると沢山食べたくなくなってしまいます。無理なく続けることのできる範囲で頑張りましょう。

次のページに「どうしても運動に対して抵抗がある」といった方に
オススメの情報をお伝えしようと思います。

③ プラス10という言葉をご存知でしょうか？

1日の中で**今より10分多く**からだを動かすことです。

ウォーキング、ジョギング、自転車、掃除、農作業など、無理なく可能な範囲で今より10分多く動くことを目指しましょう。



国の研究では、プラス10を続けることで、以下の効果が期待できると言われています。

- ❶ 死亡のリスクが2.8%低下
- ❷ 生活習慣病発症が3.6%低下
- ❸ ガン発症が3.2%低下
- ❹ ロコモ^{*}・認知症の発症が8.8%低下
- ❺ 減量効果(1年間の継続により、1.5kgから2.0kg減量)

※ロコモとは、ロコモティブ・シンドロームのことをいい、日本語で運動器不安定症です。加齢に伴う筋力の低下や脊椎の病気、骨粗しょう症などにより運動器の機能が衰えて、要介護や寝たきりになってしまうなどのリスクが高い状態を表す言葉です。

運動には血糖値スパイクを予防するためにだけでなく、様々な効果があります。
まずは簡単な運動から始めてみませんか？



④ 最後に

今まで全3回に渡り糖尿病と運動療法について特集させていただきました。

今回皆様にお伝えする中で、私自身知らなかったことも沢山あり、大変勉強になりました。

糖尿病で悩まれてる方や、その周囲の方々、皆様にとってこの特集を読んで少しでも糖尿病に関心を持って治療や予防に前向きになっていただければ幸いです。ありがとうございました!!



人間ドックのご案内

当院では、新しく2018年3月に導入した、MR装置を駆使した人間ドックの提供を行っています。当院で導入している装置につきましてはHPをご覧ください。当院のMR人間ドックは、**4年間で約3,500人以上**の方が受診していただき、ご好評いただいています。特にがん早期発見MRドックに関しては、2,000人以上の受診実績をもちMRドックでは九州でもトップクラスです。当院MR人間ドック人気ランキングは…

＼ 人気第1位 ＼

がん早期MRドック

＼ 人気第2位 ＼

がん早期発見MRドック
+
脳ドックMR

＼ 人気第3位 ＼

脳ドックMR

※テレビなどの影響により、予約が殺到しております。早めのご予約をお勧めします。

当院の人間ドックの特徴

- **がんや脳の疾患などを積極的に見つけたい方**
健康診断や他の人間ドックでは発見が難しいものまで
- **がんドックと脳ドックで全身を検査可能**
全身を検査しても1時間30分で終わります
- **MRI に特化した人間ドック**
MR を使用するので被曝はありません
- **忙しい人でも大丈夫**
予約の場合受付から会計まで1時間程度で終わります
(検査30～45分程度)
- **安心の価格**
年に一度受けられる、継続しやすい安心の価格です
- **専門医による診断**
画像専門医による確かな診断を行っています
(検査前後の診察はありません)
- **後日郵送で判定結果が届きます**
判定結果をもとに当院もしくは専門の医療機関に受診が可能です

24時間OK

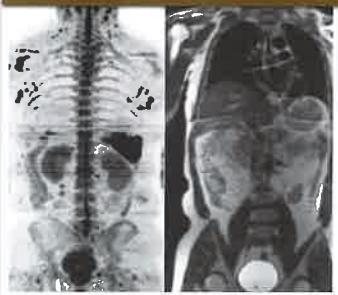
WEB予約受付はコチラ



閉所恐怖症の可能性がある方のために、アイマスクをご用意しています。また、検査時の安定剤などはありません。ご自分で準備されるのであれば、飲んでいただいても大丈夫です。



がん早期発見MRドック

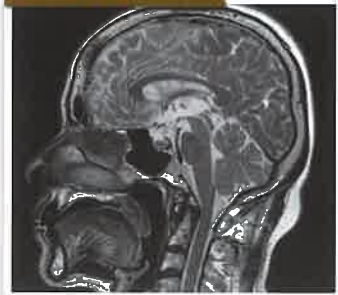


33,000円(税込)

お二人同日受診でペア割

63,000円(税込)

脳ドック MR



17,820円(税込)

前立腺ドック MR



17,820円(税込)

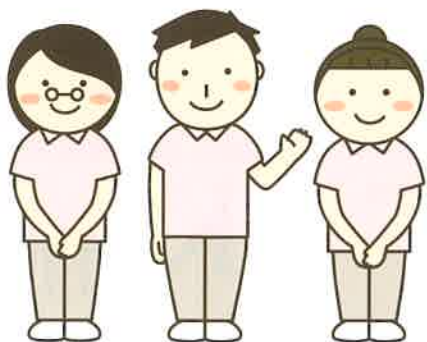


地域の皆様から 信頼される施設づくりを

介護老人保健施設 翡翠苑では、コロナウイルス感染症の影響でボランティアによるアトラクションや交流が行えない状況が続いています。そのため、苑内行事のアトラクションは職員が中心となって行い、ご利用者様に楽しんでいただいています。

また、利用者のご家族や地域の皆様に少しでも喜んでいただけるよう、冬季の間、イルミネーションを行っています。

今後も地域の皆様から信頼される施設づくりに取り組んでまいります。



東 筑病院のホームページについて



ホームページは
こちらから



感染対策について

東筑病院ではオンライン面会、入り口での検温、3密の防止、など様々な感染対策を行っております。

診療時間	月	火	水	木	金	土	日・祝
9:00~12:00	○	○	○	○	○	○	/
13:00~17:00	○	○	○	○	○	/	/

病院の休診日 ▶土曜午後・日曜・祝祭日 ▶お盆(8/14~8/15)
▶年末年始(12/30~1/3)

外 来診療担当週間予定表

2023年4月改定

診察室	月	火	水	木	金	土
1	村上 (糖尿病)			岩永 (リハビリ)		
2	西野 (循環器)	西野 (循環器)	早川 (循環器)	早川 (循環器)	迎 (循環器)	交代制
3	宮崎 (呼吸器)	原田 (消化器/エコー)	川波 (呼吸器)	村上 (糖尿病)	宮崎 (呼吸器)	
4	山中 (消化器)	伊藤 (神経内科)	山下 (循環器)	山中 (消化器)	山下 (循環器)	小川 (血液内科)
5		安部 (リウマチ/膠原病)	原田 (消化器/エコー)	産医大 (リウマチ/膠原病)	安部 (リウマチ/膠原病)	
6		鎌田 (内科一般)	前川 (消化器)	前川 (消化器)	船津 (消化器)	
胃内視鏡	前川	船津	船津 山中	船津	山中	
1	岩永 (リハビリ)	村上 (糖尿病)	村上 (糖尿病)		産医大 (第2内科)	
2	早川 (循環器)	迎 (循環器)	迎 (循環器)	西野 (循環器)	産医大 (消化器外科)	
3	川波 (呼吸器)	宮崎 (呼吸器)		川波 (呼吸器)		
4	伊藤 (神経内科)	山下 (循環器)	山中 (消化器)	伊藤 (神経内科)	総回診	
5	安部 (リウマチ/膠原病)		産医大 (リウマチ/膠原病)			
6	鎌田 (内科一般)	前川 (消化器)	船津 (消化器)	鎌田 (内科一般)		
心臓検査	迎(13時) トレッドミル	西野(13時) トレッドミル+UCG		山下(13時) トレッドミル+UCG		
大腸内視鏡		船津		船津 山中		

交通案内
Access Map



- 西鉄バス 「八枝2丁目」下車正面
「北の浦」バス停から徒歩3分
- JR 「折尾」駅から車で10分

特定医療法人 東筑会 東筑病院



〒807-0856 北九州市八幡西区八枝1丁目7番20号
TEL 093-603-0111 FAX 093-691-4831
http://www.tochiku-hospital.com

東筑病院 検索