

KAIHOU: 地域型病院・病気が広がる・良い知らせの発信・患者さんの笑顔・計画や考えを心に持つ 等、すべての意味を込めて KAIHOU としました

Vol. 49  
2020.7

# KAIHOU

広報誌



## C O N T E N T S

Introduction 東筑病院 BCP .....	2
NEWS 東筑病院 人間ドックの実績と特徴 .....	4
NEWS 東筑病院 リハビリ科音楽療法開始 .....	5
Report 東筑病院 東筑病院探検隊(3・4階) .....	6
Report 翡翠苑 WEB面会・青空食堂 .....	7

TOCHIKU  
HOSPITAL



特定医療法人 東筑会

東筑病院

## 東筑病院のBCP対策

新しくなった東筑病院では、震災などの緊急時に懸念とされるライフラインの確保を目的とした設備を導入しています。

ガスコージェネレーション設備

地下水設備

非常用発電設備

太陽光発電設備

1

## ガスコージェネレーション設備



- 最大出力 25kw×2基
- 燃料 都市ガス13A

コージェネレーションシステムとは、都市ガスでガスエンジンを運転・発電しその発電した際に出る、排熱エネルギー（通常は熱を大気排出する）を利用して給湯や空調の温水をつくるシステムで、熱エネルギーを80%以上再利用すると言われています。

緊急時は、非常用発電機として使用できます。

2

## 地下水設備



高度ろ過装置を3台設置している為、飲料水としても使用できます。災害時に、上水道の供給が停止しても安全な水を確保し、事業継続（BCP）に貢献します。

上水道と地下水の2元化により、常に断水することなく病院内に水の供給を行います。

3

## 非常用発電設備



- 最大出力 272kw×1基
- 燃料 A重油

屋上に1950Lの保管ができるA重油タンクを設置しており、通常であれば3日間程度は、この発電機で業務出来ると予測されます。

通常時、電気供給は電力会社から送電されてきますが、電力会社から供給が停止した場合、5秒後に非常用発電機が作動し、電気の供給が切り替わります。

主に、消火用設備やエレベーター、照明、非常用コンセントなどに電気供給する様になっています。

4

## 太陽光発電設備



- 太陽電池モジュール 126枚
- 発電電力 30kw

1階エレベーター降りて正面に太陽光モニターを設置していますので、常に発電量を確認できます。

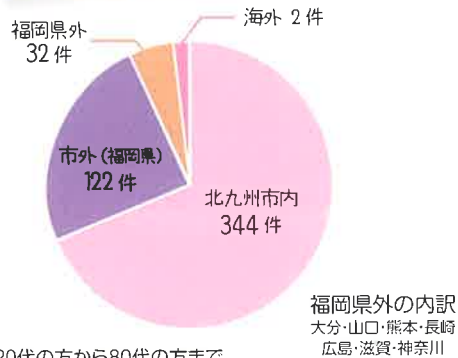
発電している30kwは全て一般回路に送電します。停電時は非常回路に切り替わります。

実績と特徴を  
ご紹介します

# 人間ドックのご案内

東筑病院ではMRに特化した人間ドックを行っております。  
2018年10月～2019年12月までに500の方が、  
がん早期発見MRドックを受診されました。今回は検診実績をご紹介します。

## 検診者居住地域



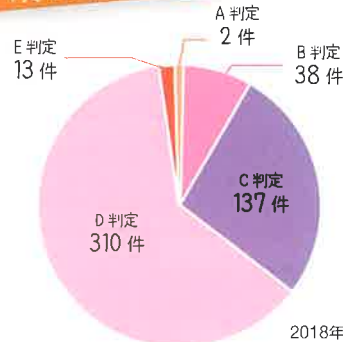
20代の方から80代の方まで、  
様々な世代の方に受診して頂いています

平均年齢 48.9歳

男女人数 男性:244人 女性:256人

北九州市や市外(福岡県内)の方が大半を占めますが、県外からも多くの方が検診を受けています。また定期的に受診されておられます。

## 検診結果



総計:500件  
2018年10月～2019年12月

A判定	異常ありません
B判定	有所見健康 わすかに異常を認めますが、特に心配ありません
C判定	経過観察 軽度の所見を認めます 時々検査を受け、経過観察してください。
D判定	要再検査 改めて精密検査を要します(受診をすすめます)
E判定	要治療 治療をすすめます(受診をすすめます)

上の表とグラフは当院での判定項目、内容、件数です。約60%の方がD判定で受診を勧めています。精密検査を行い、何も異常がなかった方もたくさんおられます。人間ドックですので少しでも疑わしい場合はD判定になります。また、D判定で精密検査を行い、手術や治療を行った方もおられます。そのため、この人間ドックは病気のひろいあけ検査としては、とても有効だと私達は考えており、がん以外の病気も多く見つかっております。

## 特徴

- **MRに特化した人間ドック** MRを使用するので被曝はありません
- **忙しい人でも大丈夫**  
予約の場合受付から会計まで1時間程度で終わります(検査は45分程度)
- **安心の価格** 年に一度受けられる、継続しやすい安心の価格です
- **専門医による診断**  
画像専門医による確かな診断を行っています(検査前後の診察はありません)
- **後日郵送で判定結果が届きます**  
判定結果をもとに当院もしくは専門の医療機関に受診が可能です

お二人同時受診で**ペア割!!**  
63,000円(税込)

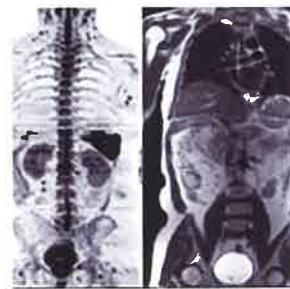
脳ドックMR  
17,820円(税込)



前立腺ドックMR  
17,820円(税込)



がん早期発見MRドック  
33,000円(税込)



# リハビリテーション科音楽療法開始！！

## 音楽療法の効果と目的

音楽療法では、活動における音楽の持つ力と人のかかわりを用いて、患者さんを多面的に支援していきます。音楽療法の活動は、患者さんの「より良い生活(QOLの向上)」につながります。



当院では、2020年3月より栗秋美江先生に来ていただき音楽療法を開始しています。栗秋先生、ST(言語聴覚士)が参加し、毎週金曜日13時～15時の時間帯で実施しています。言語訓練を実施している患者さんを対象に言語機能、認知機能、身体機能の改善を目標に実施しています。

現在は2階リハビリ室にて行っていますが、今後は通所リハ等でも実施予定です。栗秋先生のピアノの演奏会も予定しています。





# 東筑病院探検隊

2018年3月より、東筑病院は新築移転しました。  
今回は3階と4階の病院内の様子を見てみましょう。



3階 廊下



3階 食堂・談話室



病室(3階西)



病室(3階東)



EVホール



4階 廊下



4階 食堂・談話室



4階 浴室



東筑病院



介護老人保健施設  
翡翠苑

## WEB面会

介護老人保健施設 翡翠苑では、新型コロナウイルス感染拡大防止のため、タブレットを使用したWEB面会を5月15日より開始しました。面会制限開始から約3か月、久しぶりにご家族の顔を見、声を聴き、お互いの近況についてお話されていました。「心配していたよ」や「安心した」など、お互いを思いやる声がかかれ、笑顔や涙ありのWEB面会でした。面会制限中は引き続きWEB面会を続けていきます。



## 青空食堂

屋上のテラスにて、『青空食堂』を開催しました。青空の下、遠くに見える景色を眺め、開放的な気分を味わいながら気持ちよく昼食を食べていただきました。



**新** 新型コロナ対策による  
各種行事の休止について

現在、東筑病院では、感染対策の観点から、糖尿病教室、昼食会、ビデオ放映を行っていません。また、再開の日程も未定です。ご理解のほどよろしくお願い申し上げます。



**感** 染対策について

東筑病院では感染対策として、病棟での面会の中止(オンライン面会)、入り口での検温、3密の防止、など様々な感染対策を行っております。

診療時間	月	火	水	木	金	土	日・祝
9:00~12:00	○	○	○	○	○	○	/
13:00~17:00	○	○	○	○	○	/	/

**病院の休診日** ▶土曜午後・日曜・祝祭日 ▶お盆(8/14~8/15)  
▶年末年始(12/30~1/3)

**外** 来診療担当週間予定表 2020年7月改定

診察室	月	火	水	木	金	土	
1	小野 (内科一般)	和田 (内科一般)	小野 (内科一般)	岩永 (リハビリ)	小野 (内科一般)	交代制	
2	西野 (循環器)	西野 (循環器)	早川 (循環器)	早川 (循環器)	迎 (循環器)		
3	宮崎 (呼吸器)	原田 (消化器/エコー)	川波 (呼吸器)	産医大 (呼吸器)	宮崎 (呼吸器)		
4	山中 (消化器)	伊藤 (神経内科)	山下 (循環器)	山中 (消化器)	山下 (循環器)		小川 (血液内科)
5	村上 (糖尿病)	安部 (リウマチ/膠原病)	原田 (消化器/エコー)	村上 (糖尿病)	安部 (リウマチ/膠原病)		産医大 第24室(呼吸器)
6	長野 (肝臓)	鎌田 (内科一般)	前川 (消化器)	前川 (消化器)	船津 (消化器)		
胃内視鏡	前川	船津	船津	船津	山中		
1	岩永 (リハビリ)		和田 (内科一般)		産医大 (第2内科)	総回診	
2	早川 (循環器)	迎 (循環器)	迎 (循環器)	西野 (循環器)	産医大 (消化器外科)		
3	川波 (呼吸器)	産医大 (呼吸器)	宮崎 (呼吸器)	川波 (呼吸器)			
4	伊藤 (神経内科)	山下 (循環器)	山中 (消化器)	伊藤 (神経内科)			
5	安部 (リウマチ/膠原病)	村上 (糖尿病)	村上 (糖尿病)				
6	鎌田 (内科一般)	前川 (消化器)	船津 (消化器)	鎌田 (内科一般)			
心臓検査	迎(13時) トレッドミル	西野(13時) トレッドミル/UCG		山下(13時) トレッドミル/UCG			
大腸内視鏡		船津		船津			

交通案内  
Access Map



交通案内  
西鉄バス 「八枝2丁目」下車正面  
「北の浦」バス停から徒歩3分  
JR 「折尾」駅から車で10分

特定医療法人 東筑会 東筑病院



〒807-0856 北九州市八幡西区八枝1丁目7番20号  
TEL 093-603-0111 FAX 093-691-4831  
http://www.tochiku-hospital.com

東筑病院 検索