

## 糖尿病教室開催について

### 2階カンファレンスルームにて

様々な職種の講師が勉強会を行っております。

**医師** 毎月3回水曜日 10:30～  
合併症や治療について等

**看護師** 毎月3回月曜日 15:00～  
日常生活や衛生管理について等

**薬剤師** 毎月1回火曜日 15:00～  
薬物治療について

**理学療法士** 毎月1回火曜日 15:00～  
運動療法について

**管理栄養士** 毎月1回木曜日 15:00～  
食事療法について

※日時の詳細はお電話または窓口へお問い合わせ下さい。

### 昼食会 2階食堂にて

栄養士による食事療法の勉強会です。  
実際に食事をとりながら勉強します。  
毎週木曜日 12:00～(予約制 材料費300円)

### ビデオ放映 2階カンファレンスルームにて

ビデオ鑑賞後、医師による解説や懇談会を行います。  
火・木曜日 15:00～

## 外来診療担当週間予定表 2014年01月30日～

診察室	月	火	水	木	金	土		
午前	1	小野 (内科一般)	和田 (内科一般)	小野 (内科一般)	産医大 (呼吸器)	小野 (内科一般)	交代制	
	2	西野 (循環器)	西野 (循環器)	早川 (循環器)	早川 (循環器)	迎 (循環器)		
	3	宮崎 (呼吸器)	鎌田 (内科一般)	前川 (消化器)	前川 (消化器)	宮崎 (呼吸器)		
	4	中田 (糖尿病)	安部 (リウマチ/内科)	福元 (再診のみ)	中田 (糖尿病)	安部 (リウマチ/内科)		小川 (血液内科)
	5	長野 (肝臓)	原田 (消化器)	山中 (消化器)	長井 (循環器)	長井 (循環器)		産医大 第2・4週(呼吸器)
エコー		原田	原田					
胃内視鏡	前川	寺部		是此田	山中/前川			
午後	1	山中 (消化器)	産医大 (呼吸器)	和田 (内科一般)	和田 (内科一般)	産医大 (第2内科)	総 回 診	
	2	早川 (循環器)	迎 (循環器)	迎 (循環器)	西野 (循環器)	産医大 (消化器外科)		
	3	鎌田 (内科一般)	前川 (消化器)	宮崎 (呼吸器)	鎌田 (内科一般)			
	4	安部 (リウマチ/内科)	中田 (糖尿病)	福元 (再診のみ)	福元 (再診のみ)			
	5		長井 (循環器)		是此田 (消化器)			
大腸内視鏡		寺部	林					

## Information

### 病院内見学

病院内見学を受け付けています。  
ご希望の方は、総合案内までお申し出下さい。

### 意見箱

各病棟外来に意見箱を設置しています。どなたでも気付いた  
ことがありましたら、御意見をお聞かせ下さい。



特定医療法人 東筑会 東筑病院  
〒807-0856 北九州市八幡西区八枝1丁目7番20号  
TEL 093-603-0111 FAX 093-691-4831  
<http://www.touchiku-hospital.com> 東筑病院 検索

- アクセス
- 西鉄バス「八枝2丁目」下車正面
  - 西鉄バス「北の浦」バス停から徒歩3分
  - JR「おりお」駅から車で10分



■ KAIHOU: 開放型病院・病気が快方する・良い知らせの快報・患者さんの介抱・計画や考えを心を持つ懐抱等、すべての意味を込めてKAIHOUとしました

## CONTENTS

- Special section 新年のご挨拶「昨年を振り返り、今年を鑑みて」 p1
- Series 中間クリニックだより 移転新築のお知らせ p2
- Series 看護部通信 ひすい訪問看護ステーション p3
- Report 検査科の検査紹介 血圧脈波検査・頸動脈超音波検査 p4
- Report 患者サービス委員会 満足度調査結果 p5
- News 院内行事 職員旅行・東筑会大忘年会 p6

vol.42



特定医療法人 東筑会 東筑病院  
広報誌『KAIHOU』  
2014.1.30 vol.42



「昨年を振り返り、  
今年を鑑みて」

東筑病院 理事長兼院長 早川 知宏



一昨年は、2025年の医療介護体制目標がだされ、それに向けての衝撃的な診療・介護報酬同時改定があり、今年の診療報酬改定もその方向性にそったものになること間違いなく、病院から在宅への方向性がさらに明確となるものと思われま。医療機能も高度急性期機能、急性期機能、回復期機能、長期療養機能の4つに分類され、各病院が4機能に合わせて自己申告する形になります。それにより各都道府県の病院病床機能状況が把握できるようになり、その後各病床機能に合わせて審査があり、機能を満たしていない場合は病床機能変更命令が出されるようになりそうです。即ち各病院が希望する病院機能を自由に選べない時代がやってきます。厚労省が以前から言っていた病院区分変更・病床数削減目標が明確に出され、それに向けての病院再編成が国・都道府県の指導で行われるということになります。中小民間病院にとっては、非常に厳しい冬の時代が始まったといっても過言ではないと思っています。これからは、今後の医療情勢の変化を見据えた病院経営が必要になると考えています。

さて、昨年を振り返ってみますと、まずは一昨年に移転新築した翡翠苑に関してですが、翡翠苑の評判が非常によくなり入所者の家族にもよくいらしてもらえようになり、2倍に拡大したデイケアの利用率も90%以上になったことで、移転新築したことは間違いではなかったと思っています。又、次に事



一昨年に移転新築した翡翠苑

現在の中間クリニック

業計画につきましては、二つの事業が動き出しています。一つは、中間クリニックの筑豊電鉄希望が丘高校前電停横への新築移転事業であり、設計も終了し昨年10月から工事が開始となり今月3月には完成し4月に移転する予定となっています。希望が丘高校前電停に隣接しており電車を降りると傘なしで行くことができるという素晴らしい立地条件で、又建物も新しく機能的なものになり、地域の方々にも満足してもらえるのではないかと考えています。又、旧中間クリニックにつきましては、デイサービスの開始を計画しております。このような計画の中、河島院長以下職員一同もさらなる地域医療への貢献に向けて頑張ってもらえるものと考えております。もう一つの事業は翡翠苑跡地での病院新築という大事業でございます。昨年11月に設計業者選定も終了し、今年から基本設計に入ります。今後医療情勢の急激な変化も予想されますが、平成30年には完成・移転する予定を考えております。これからも職員共々忙しい日々が続きますが、病院新築移転を楽しむとともにそれに向かって全職員一丸となって頑張ろうと職員共々気を引き締めております。

今後とも、患者及びその家族の方々が満足していただけるような医療・看護・介護サービスの提供に努力するとともに、地域の皆様からの信頼が得られるよう研鑽に励み、将来の新病院も含め特定医療法人東筑会にふさわしい医療介護スタッフになれるように全職員心をひとつにして頑張っていこうと思っておりますのでよろしくお願いいたします。

皆様の「かかりつけ医」として  
地域の医療の向上と発展に努めます

## 平成26年4月中間クリニックが移転します。

昨年10月より工事が開始され、建築現場の方や近隣にお住まいの方々には御迷惑をおかけしております。

新しいクリニックにおきましても、患者様がより快適に診療を受けられるクリニックを目指してまいります。またこれまでと変わらずスタッフ共々一丸となりまして、患者様の立場となり満足していただけるよう努めてまいります。

[移転先住所] 〒809-0033  
福岡県中間市土手ノ内  
3丁目2番41号  
[連絡先] TEL:(093)245-5060  
FAX:(093)245-5063  
[職員] 医師, 看護師, 事務員  
[診療科目] 内科, 循環器内科  
[検査機器] レントゲン, 超音波検査,  
心電図, 血液生化学検査



新しい中間クリニックに関する情報は次号以降にお知らせします



今回は東筑病院内にあるひすい訪問看護ステーションからのご案内です



## 訪問看護ステーションが優しさと安心をお届けします

### 住みなれた我が家で過ごしてみませんか？

- かかりつけ医師の指示に基づいて、看護師がご自宅を訪問し、看護・介護を支援いたします。
- 必要に応じて作業療法士によるリハビリも実施します。

### 利用できる方

#### ◎介護保険での利用◎

- 65歳以上の要介護認定を受けている方
- 40歳以上の要介護認定を受けている方
- ※ケアマネージャーのケアプランによって訪問看護を提供します。

#### ◇医療保険での利用◇

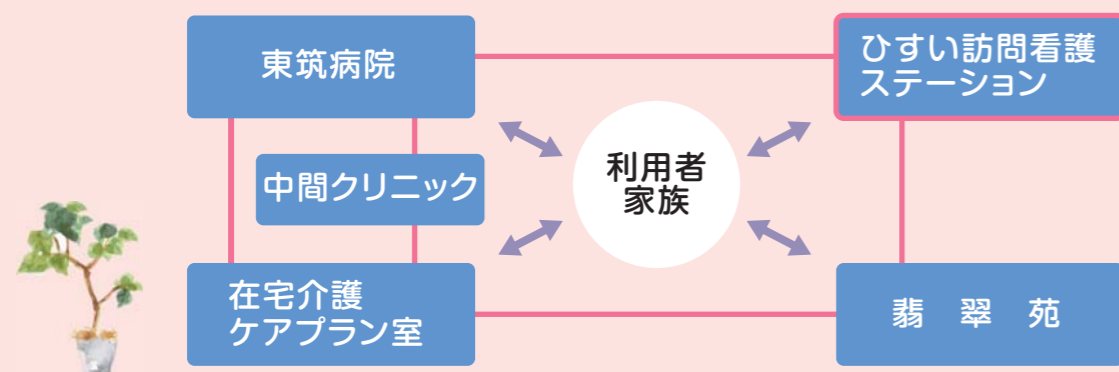
- 介護保険対象外で、年齢に関係なく難病、障害のある方
- 末期がんの方
- 急性増悪時など

### サービスの内容

- 定期的な健康チェック
- 床ずれの予防・手当て
- 在宅リハビリの指導
- ご家族の方への介護指導
- 体位交換や移動方法の指導
- 身体の清潔（入浴・清拭・洗髪など）の支援
- メンタルケア
- 医療器具をつけている方への管理のしかたや取り扱い指導など
- 24時間対応体制をとっているため、救急時の対応等、安心して在宅生活を続けることができます。



ひすい訪問看護ステーションスタッフ



東筑病院・医療相談室・翡翠苑・在宅介護支援室と連絡をとり、利用者が安心して在宅生活を送られるよう支援体制を整えています。

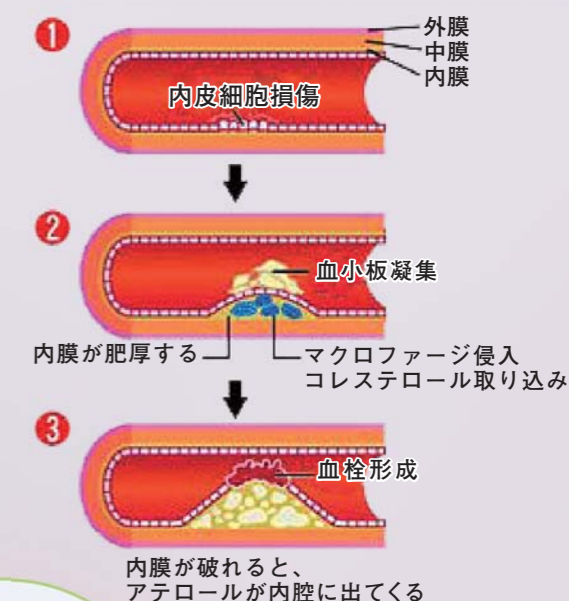
ご相談・お申し込みはひすい訪問看護ステーションまでお気軽にお問い合わせ下さい。  
電話番号:693-0444 (東筑病院内)

東筑病院では動脈硬化の検査として血圧脈波検査と頸動脈超音波検査を実施しております。

## 動脈硬化検査を受けてみませんか？

人口の高齢化と食生活の欧米化に伴い、生活習慣病に起因した動脈硬化による疾患が増加しています。動脈硬化とは血管の弾力性が失われ、血管の内膜を覆っている血管内皮が何らかの理由で傷つけられると、白血球の一種であるマクロファージが、内膜に染み込んだ血液に含まれるコレステロールをどんどん取り込んでアテローム(粥状硬化巣)を作ります。さらに傷ついた部分を補修するために、血液を凝固させる働き血小板が付着して、さらに内膜が肥厚します。アテロームが大きくなると表面の膜が薄くなって破れることもあります。破れると血栓が作られ、これを繰り返しながら動脈硬化が進み、血管が狭くなって血流が滞ったり、閉塞したりしますが動脈硬化は、あまり自覚症状がありません。しかし放置すると狭心症、心筋梗塞、脳出血、脳梗塞など命にかかわる疾患の原因となります。

### 動脈硬化の起こり方



### 動脈硬化の進行をおさえるには…



定期的に検査を受けて、動脈硬化の早期発見と治療をする事をお勧めします。

### 血圧脈波検査



血圧脈波検査は、両手、両足の血圧を測定し、10分ほどで検査ができます。

### 頸動脈超音波検査



頸動脈超音波検査は、首にゼリーを塗り、機械をあてて血管壁の状態を検査します。

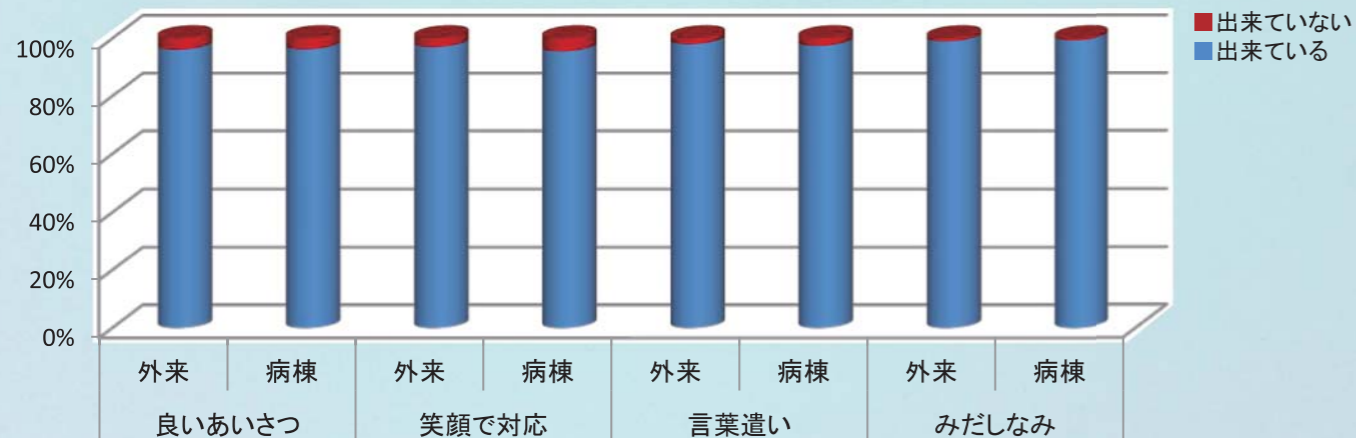
動脈硬化の検査を受けられたい方は主治医にご相談下さい。



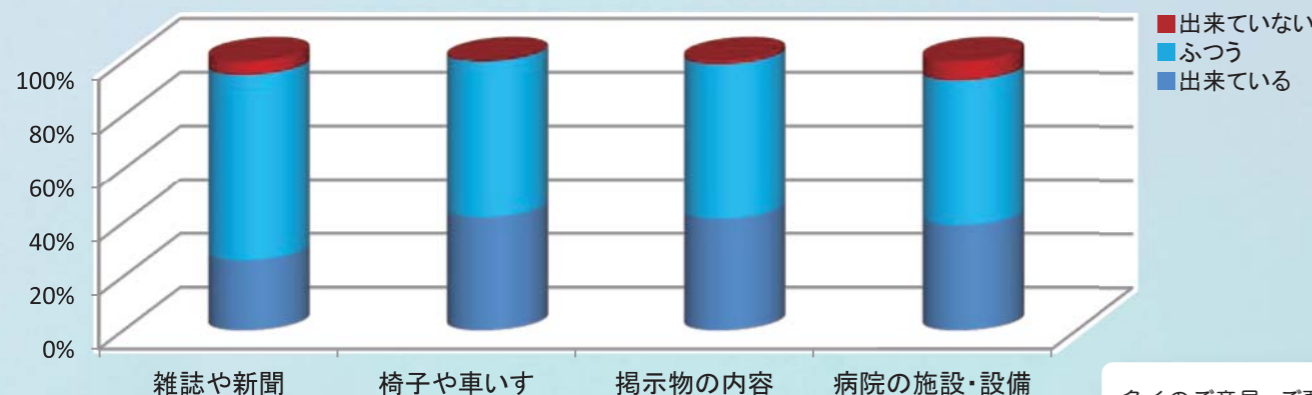
満足度調査結果

今回、患者様やそのご家族に対して、東筑病院の満足度調査を行いました。外来と病棟に分けて、職員の接遇マナー、病院施設、設備等に対する満足度を調査しました。

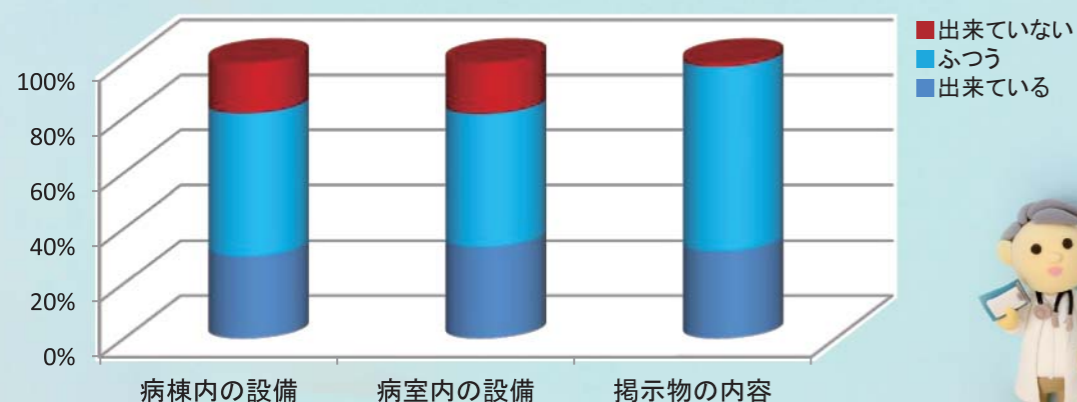
\* 職員の接遇マナーについての満足度 \*



\* 外来の病院施設内の満足度 \*



\* 病棟の病院施設内の満足度 \*



多くのご意見、ご要望を頂き、ご協力ありがとうございました。患者様やご家族の意見を参考に、接遇などの出来ることは改善していき、設備などの要望は、新たな病院に役立てていきたいと考えています。



御意見、御要望の一部

- \*病室の外で何人かの女性が話（打ち合わせもある）声が響いて耳ざわり。
- \*腰をかがめての収納の出し入れがきびしいと感じる時があります。
- \*いつもやさしい思いやりの言葉をかけていただき感謝しています。
- \*私は皆様に感謝しています。素晴らしいと思います。

院内行事 職員旅行・東筑会大忘年会



東筑会では職員が楽しく、安心して働ける環境を整えています

■ 院内行事  
職員旅行

昨年、職員の交流のひとつとして、日帰りの職員旅行がありました。今回は軍艦島などに行き、朝から夜まで、長崎を満喫する事ができました。日頃はピリピリしているみなさんもこの時ばかりは、旅行を満喫しました。



■ 院内行事  
東筑会大忘年会

昨年12月13日に、毎年恒例の東筑会大忘年会が行われました。職員、来賓合わせて約300人が参加しました。演芸やクイズ大会、抽選会などが行われ、普段あまり関わりの少ない部署とも交流を深め、楽しいひと時を過ごしました。

